

# Café

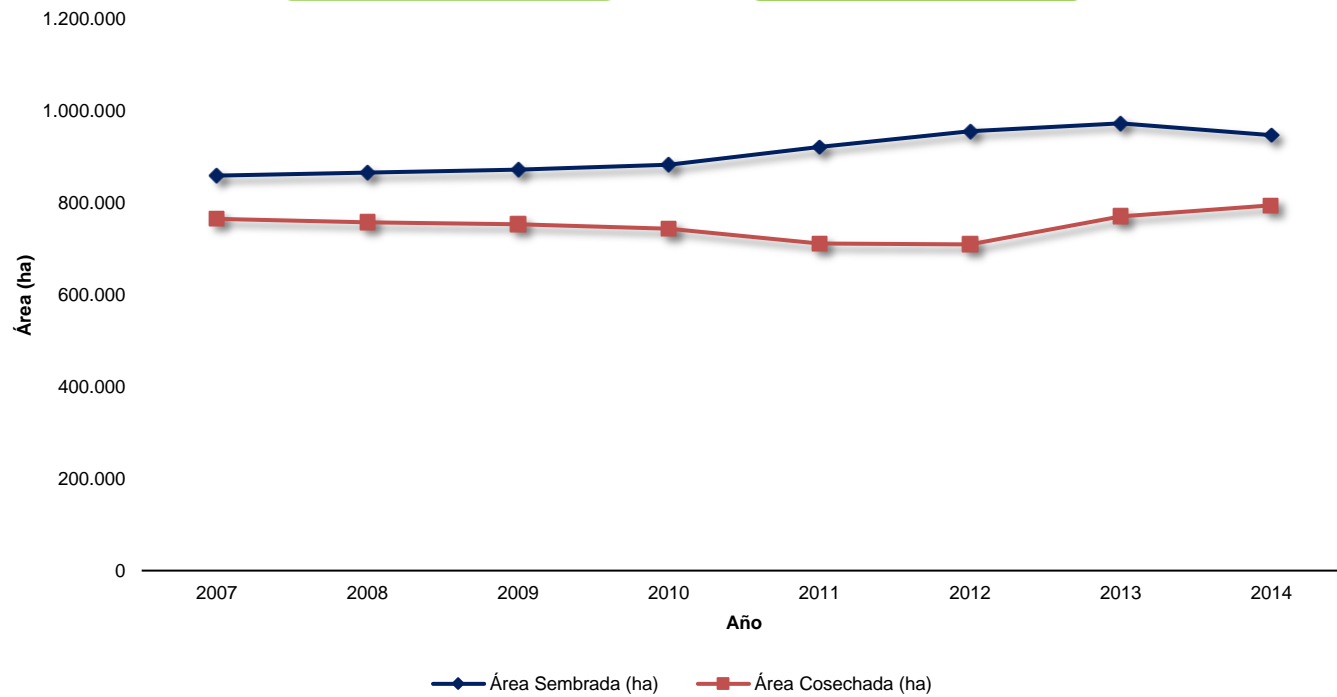
## ÁREA SEMBRADA Y ÁREA COSECHADA DEL CULTIVO DE CAFÉ 2007-2014

Área Sembrada (ha)  
2014:

948.477

Área Cosechada (ha)  
2014:

795.563



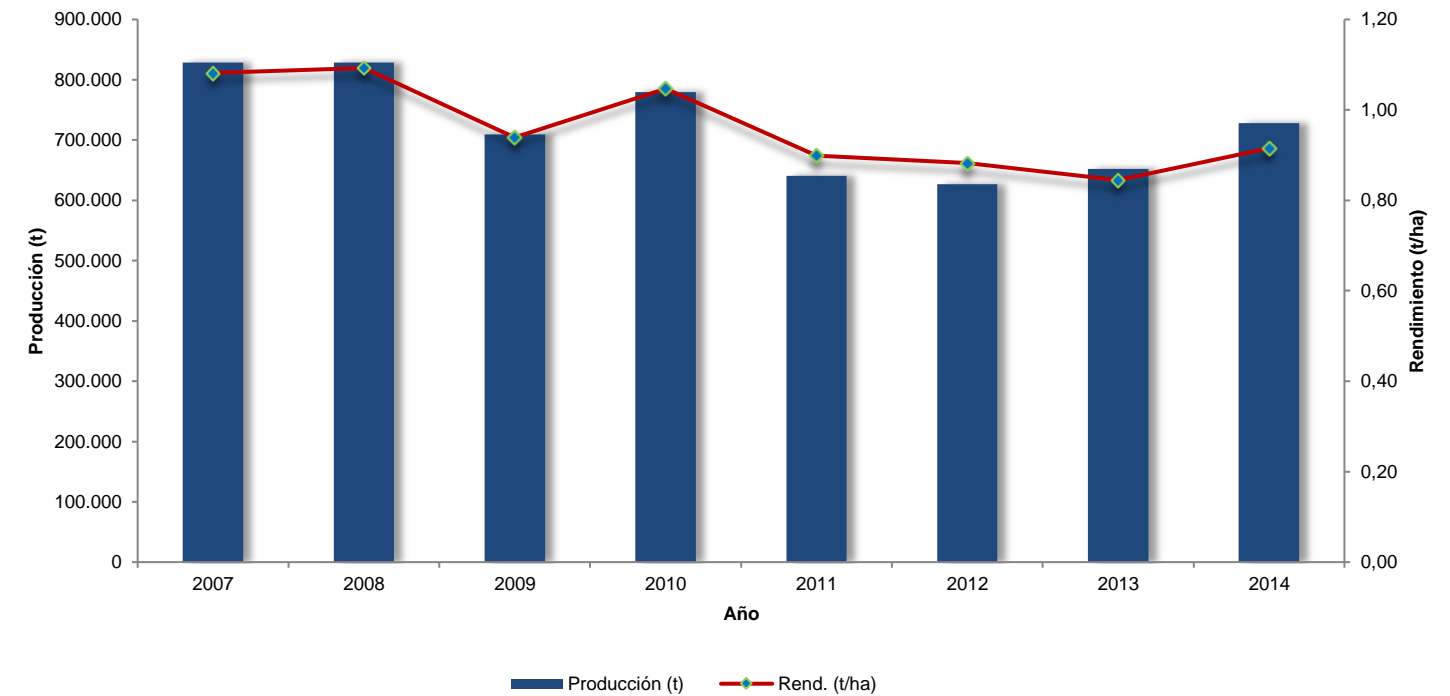
## PRODUCCIÓN Y RENDIMIENTO DEL CULTIVO DE CAFÉ 2007-2014

Producción (t)  
2014:

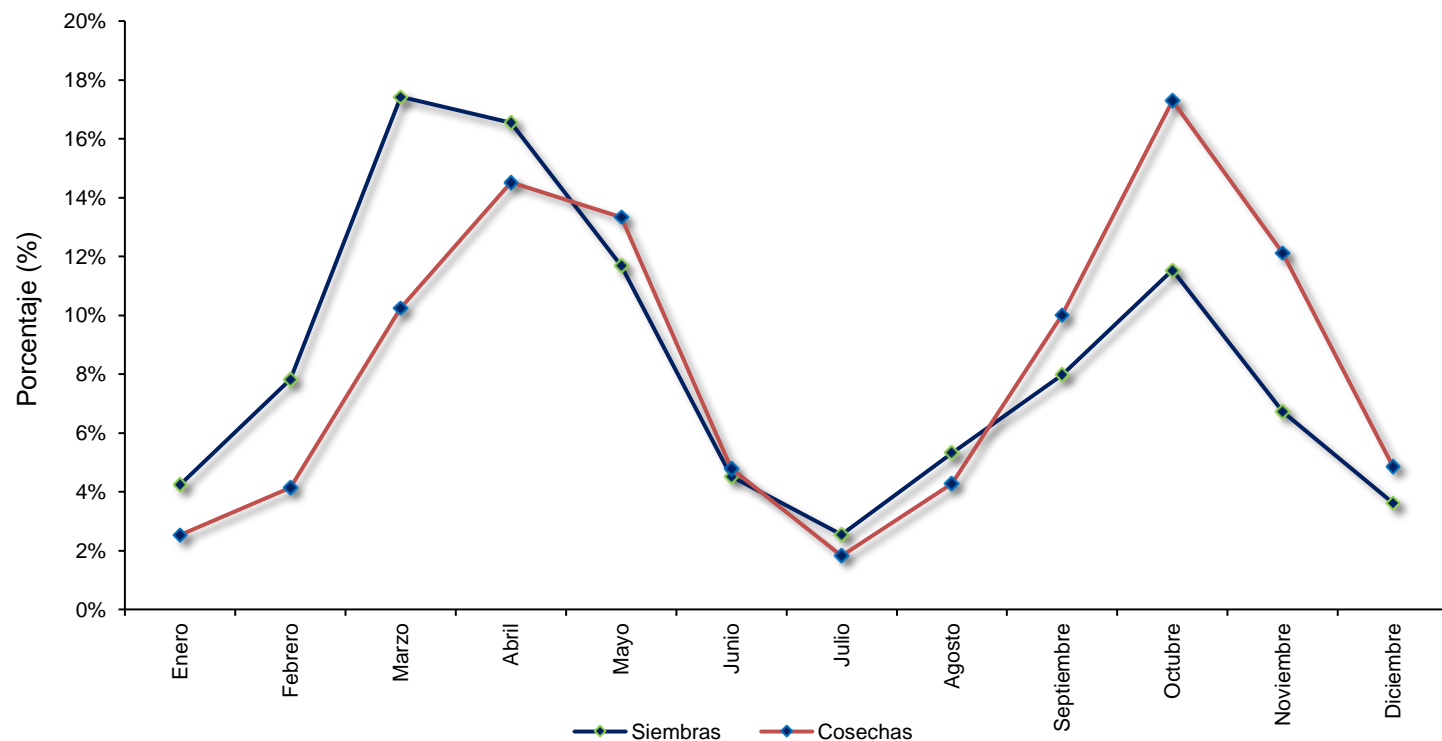
728.400

Rendimiento (t/ha)  
2014:

0,92



## CALENDARIO DE SIEMBRAS Y COSECHAS DEL CULTIVO DE CAFÉ 2014



## ÁREA SEMBRADA, ÁREA COSECHADA, PRODUCCIÓN Y RENDIMIENTO DEL CULTIVO DE CAFÉ 2007-2014

Año	Área Sembrada (ha)	Área Cosechada (ha)	Producción (t)	Rendimiento (t/ha)
2007	860.245	766.477	828.898	1,08
2008	866.717	758.306	828.586	1,09
2009	873.367	754.651	708.891	0,94
2010	884.497	744.318	779.235	1,05
2011	922.499	712.387	640.432	0,90
2012	956.773	710.462	626.771	0,88
2013	974.102	771.800	652.052	0,84
2014	948.477	795.563	728.400	0,92

Fuente: Ministerio de Agricultura y Desarrollo Rural. Secretarías de Agricultura Departamentales. Alcaldías Municipales.

### ÁREA SEMBRADA, ÁREA COSECHADA, PRODUCCIÓN Y RENDIMIENTO DEL CULTIVO DE CAFÉ SEGÚN DEPARTAMENTO 2013-2014

Departamento	Área Sembrada (ha)				Área Cosechada (ha)				Producción expresada en Café Verde				Rendimiento (t/ha)		
	2013		2014		2013		2014		2013		2014		2013	2014	Variación (%)
			Variación (%)	Participación (%)			Variación (%)	Participación (%)	Producción (t)	Variación (%)	Participación (%)				
<b>TOTAL</b>	<b>974.102</b>	<b>948.477</b>	<b>-2,6</b>	<b>100,0</b>	<b>771.800</b>	<b>795.563</b>	<b>3,1</b>	<b>100,0</b>	<b>652.052</b>	<b>728.400</b>	<b>11,7</b>	<b>100,0</b>	<b>0,84</b>	<b>0,92</b>	<b>8,4</b>
Huila	154.492	154.983	0,3	16,3	118.201	128.273	8,5	16,1	115.875	135.971	17,3	18,7	0,98	1,06	8,1
Antioquia	137.126	130.939	-4,5	13,8	109.756	110.116	0,3	13,8	102.403	111.453	8,8	15,3	0,93	1,01	8,5
Tolima	119.333	117.179	-1,8	12,4	97.309	100.833	3,6	12,7	77.215	86.454	12,0	11,9	0,79	0,86	8,1
Cauca	91.610	88.826	-3,0	9,4	74.106	77.068	4,0	9,7	56.304	63.366	12,5	8,7	0,76	0,82	8,2
Caldas	77.559	74.528	-3,9	7,9	60.264	59.757	-0,8	7,5	58.634	62.869	7,2	8,6	0,97	1,05	8,1
Valle del Cauca	68.395	67.573	-1,2	7,1	53.481	56.036	4,8	7,0	42.948	49.799	16,0	6,8	0,80	0,89	10,7
Risaralda	52.273	51.032	-2,4	5,4	39.616	40.154	1,4	5,0	39.074	42.720	9,3	5,9	0,99	1,06	7,9
Santander	50.275	50.321	0,1	5,3	38.614	40.733	5,5	5,1	30.227	34.513	14,2	4,7	0,78	0,85	8,2
Nariño	39.293	38.862	-1,1	4,1	32.137	33.608	4,6	4,2	28.607	32.322	13,0	4,4	0,89	0,96	8,0
Cundinamarca	41.994	37.996	-9,5	4,0	36.189	33.624	-7,1	4,2	24.994	25.119	0,5	3,4	0,69	0,75	8,2
Cesar	30.773	30.282	-1,6	3,2	25.106	26.139	4,1	3,3	15.050	16.936	12,5	2,3	0,60	0,65	8,1
Quindío	28.880	27.674	-4,2	2,9	21.203	21.463	1,2	2,7	20.599	22.518	9,3	3,1	0,97	1,05	8,0
Norte de Santander	30.394	26.726	-12,1	2,8	25.332	23.724	-6,3	3,0	15.186	15.109	-0,5	2,1	0,60	0,64	6,2
Magdalena	21.263	21.272	0,0	2,2	17.017	18.533	8,9	2,3	10.201	12.013	17,8	1,6	0,60	0,65	8,1
Boyacá	11.575	11.408	-1,4	1,2	9.289	9.834	5,9	1,2	5.591	6.364	13,8	0,9	0,60	0,65	7,5
La Guajira	6.775	6.790	0,2	0,7	5.751	6.079	5,7	0,8	3.447	3.924	13,8	0,5	0,60	0,65	7,7
Caquetá	4.084	3.989	-2,3	0,4	2.906	3.075	5,8	0,4	2.189	2.504	14,4	0,3	0,75	0,81	8,1
Meta	3.603	3.439	-4,5	0,4	2.483	2.740	10,3	0,3	1.650	1.951	18,2	0,3	0,66	0,71	7,1
Casanare	3.198	3.253	1,7	0,3	2.233	2.599	16,4	0,3	1.339	1.689	26,2	0,2	0,60	0,65	8,4
Bolívar	998	1.117	11,8	0,1	659	936	42,1	0,1	395	607	53,6	0,1	0,60	0,65	8,1
Chocó	165	161	-2,7	0,0	125	137	9,5	0,0	106	125	18,4	0,0	0,85	0,92	8,1
Putumayo	45	129	187,2	0,0	24	101	316,8	0,0	17	76	350,7	0,0	0,70	0,75	8,1

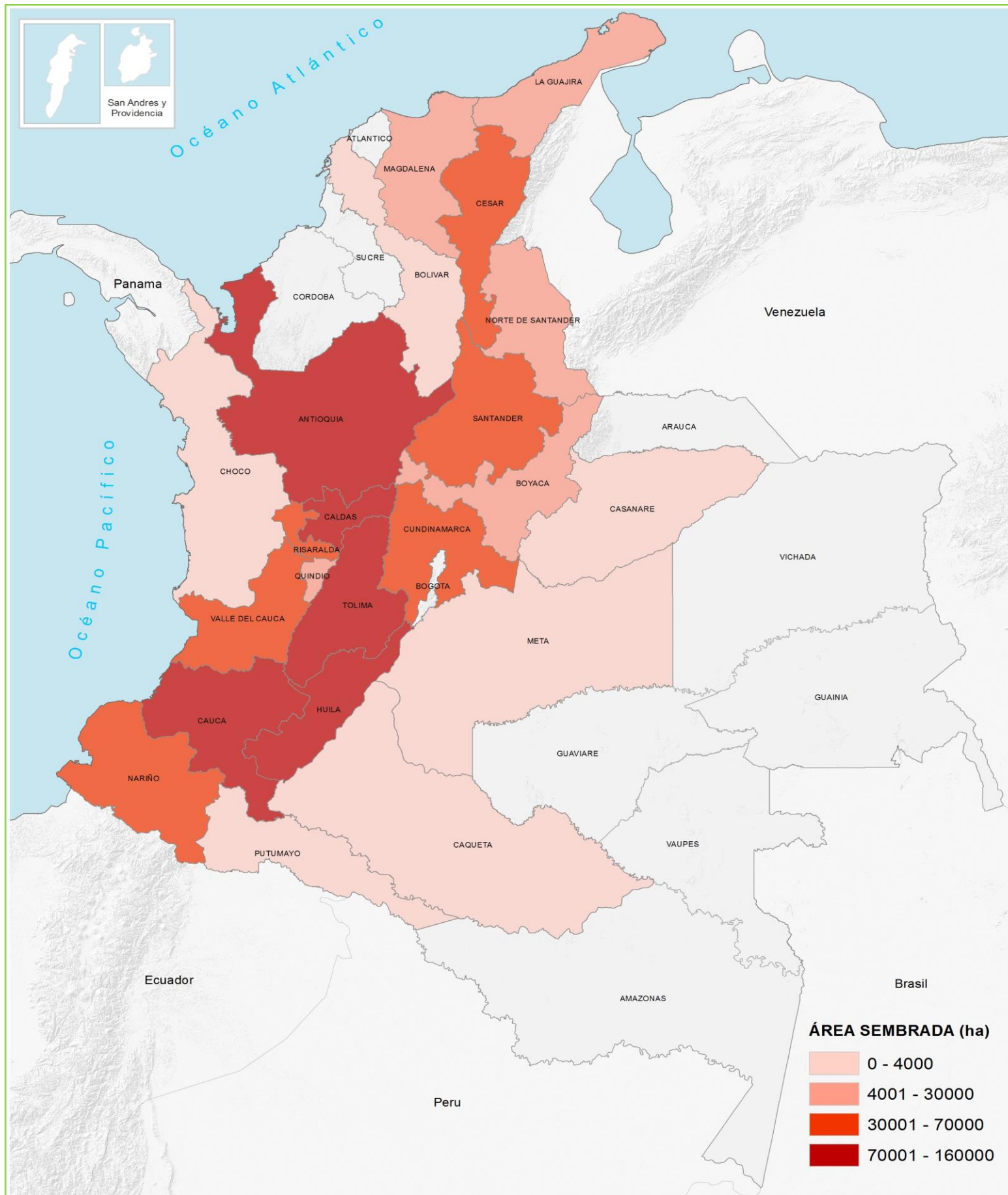
FUENTE: Ministerio de Agricultura y Desarrollo Rural. Secretarías de Agricultura Departamentales. Alcaldías Municipales.

### ÁREA SEMBRADA, ÁREA COSECHADA, PRODUCCIÓN Y RENDIMIENTO DEL CULTIVO DE CAFÉ PRINCIPALES MUNICIPIOS PRODUCTORES 2013-2014

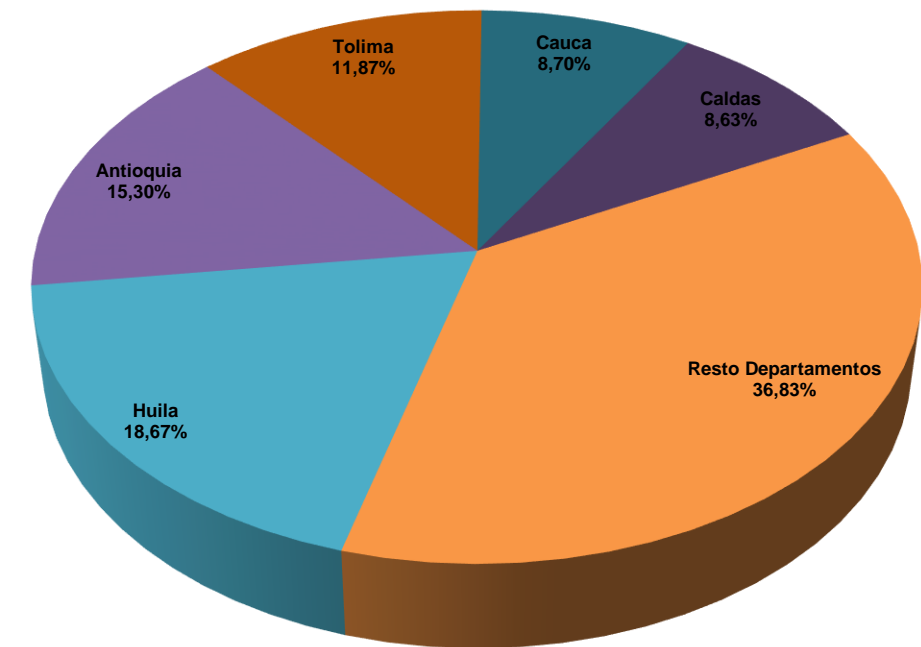
No.	Municipio	Departamento	Área Sembrada (ha)			Área Cosechada (ha)			Producción expresada en Café Verde				Rendimiento (t/ha)		
			2013	2014	Variación (%)	2013	2014	Variación (%)	2013	2014	Variación (%)	Participación (%)	2013	2014	Variación (%)
<b>TOTAL</b>			<b>974.102</b>	<b>948.477</b>	<b>-2,6</b>	<b>771.800</b>	<b>795.563</b>	<b>3,1</b>	<b>652.052</b>	<b>728.400</b>	<b>11,7</b>	<b>100,0</b>	<b>0,84</b>	<b>0,92</b>	<b>8,4</b>
1	Pitalito	Huila	20.465	20.154	-1,5	16.178	17.125	5,9	15.860	18.153	14,5	2,5	0,98	1,06	8,1
2	Acevedo	Huila	15.868	15.552	-2,0	12.536	12.922	3,1	12.289	13.697	11,5	1,9	0,98	1,06	8,1
3	Ciudad Bolívar	Antioquia	11.253	10.514	-6,6	8.950	8.455	-5,5	10.080	10.296	2,1	1,4	1,13	1,22	8,1
4	La Plata	Huila	10.982	11.379	3,6	8.235	9.300	12,9	8.073	9.858	22,1	1,4	0,98	1,06	8,1
5	Salgar	Antioquia	8.257	8.256	0,0	6.261	6.772	8,2	7.834	9.163	17,0	1,3	1,25	1,35	8,1
6	Planadas	Tolima	12.961	13.592	4,9	10.343	11.393	10,1	7.659	9.122	19,1	1,3	0,74	0,80	8,1
7	Garzón	Huila	10.234	10.154	-0,8	7.846	8.371	6,7	7.692	8.873	15,4	1,2	0,98	1,06	8,1
8	Concordia	Antioquia	7.296	7.313	0,2	5.785	5.676	-1,9	7.963	8.448	6,1	1,2	1,38	1,49	8,1
9	Betulia	Antioquia	6.509	6.521	0,2	5.168	5.527	6,9	7.114	8.226	15,6	1,1	1,38	1,49	8,1
10	Belén de Umbría	Risaralda	8.000	7.925	-0,9	6.069	6.213	2,4	7.209	7.979	10,7	1,1	1,19	1,28	8,1
11	Libano	Tolima	9.908	9.298	-6,2	7.926	8.050	1,6	6.844	7.517	9,8	1,0	0,86	0,93	8,1
12	Andes	Antioquia	10.959	10.646	-2,9	8.401	8.544	1,7	6.833	7.514	10,0	1,0	0,81	0,88	8,1
13	Ataco	Tolima	10.073	10.329	2,5	7.950	8.631	8,6	6.383	7.493	17,4	1,0	0,80	0,87	8,1
14	Ciénaga	Magdalena	12.315	12.369	0,4	9.830	10.801	9,9	5.893	7.001	18,8	1,0	0,60	0,65	8,1
15	San Agustín	Huila	7.136	7.171	0,5	5.381	6.256	16,3	5.275	6.631	25,7	0,9	0,98	1,06	8,1
16	Santuario	Risaralda	6.487	6.262	-3,5	5.130	4.948	-3,6	5.996	6.253	4,3	0,9	1,17	1,26	8,1
17	Ibagué	Tolima	9.193	8.950	-2,6	7.369	7.601	3,1	5.501	6.135	11,5	0,8	0,75	0,81	8,1
18	Betania	Antioquia	7.240	6.541	-9,6	5.641	4.978	-11,7	6.353	6.062	-4,6	0,8	1,13	1,22	8,1
19	Rovira	Tolima	7.857	7.807	-0,6	6.321	6.548	3,6	5.277	5.911	12,0	0,8	0,83	0,90	8,1
20	Suaza	Huila	6.574	6.796	3,4	5.011	5.441	8,6	4.913	5.767	17,4	0,8	0,98	1,06	8,1
21	Sevilla	Valle del Cauca	7.173	7.116	-0,8	5.345	5.515	3,2	5.161	5.757	11,6	0,8	0,97	1,04	8,1
22	El Tambo	Cauca	9.024	8.707	-3,5	7.065	7.239	2,5	5.168	5.726	10,8	0,8	0,73	0,79	8,1
23	El Águila	Valle del Cauca	6.239	6.225	-0,2	5.062	5.254	3,8	5.091	5.713	12,2	0,8	1,01	1,09	8,1
24	Manizales	Caldas	7.147	6.997	-2,1	5.398	5.417	0,4	5.262	5.710	8,5	0,8	0,97	1,05	8,1
25	Cajibío	Cauca	7.232	7.067	-2,3	5.939	6.314	6,3	4.887	5.618	15,0	0,8	0,82	0,89	8,1
26	Anserma	Caldas	6.612	6.617	0,1	5.098	5.276	3,5	4.970	5.561	11,9	0,8	0,97	1,05	8,1
27	Piendamó	Cauca	8.429	8.280	-1,8	6.965	7.012	0,7	5.095	5.546	8,9	0,8	0,73	0,79	8,1
28	Chaparral	Tolima	8.012	7.790	-2,8	6.436	6.586	2,3	4.944	5.470	10,6	0,8	0,77	0,83	8,1
29	Algeciras	Huila	5.989	6.016	0,5	4.316	4.818	11,6	4.231	5.108	20,7	0,7	0,98	1,06	8,1
30	Morales	Cauca	6.915	6.700	-3,1	5.727	5.728	0,0	4.713	5.097	8,1	0,7	0,82	0,89	8,1
31	Otros Municipios		701.765	679.436	-3,2	558.116	572.853	2,6	451.489	502.992	11,4	69,1	0,81	0,88	8,5

FUENTE: Ministerio de Agricultura y Desarrollo Rural. Secretarías de Agricultura Departamentales. Alcaldías Municipales.

## ÁREA SEMBRADA DEL CULTIVO DE CAFÉ EN 2014



## PARTICIPACIÓN PRINCIPALES DEPARTAMENTOS PRODUCTORES DE CAFÉ EN 2014



## HUILA, DEPARTAMENTO CON MÁS ÁREA SEMBRADA DEL CULTIVO DE CAFÉ EN 2014

